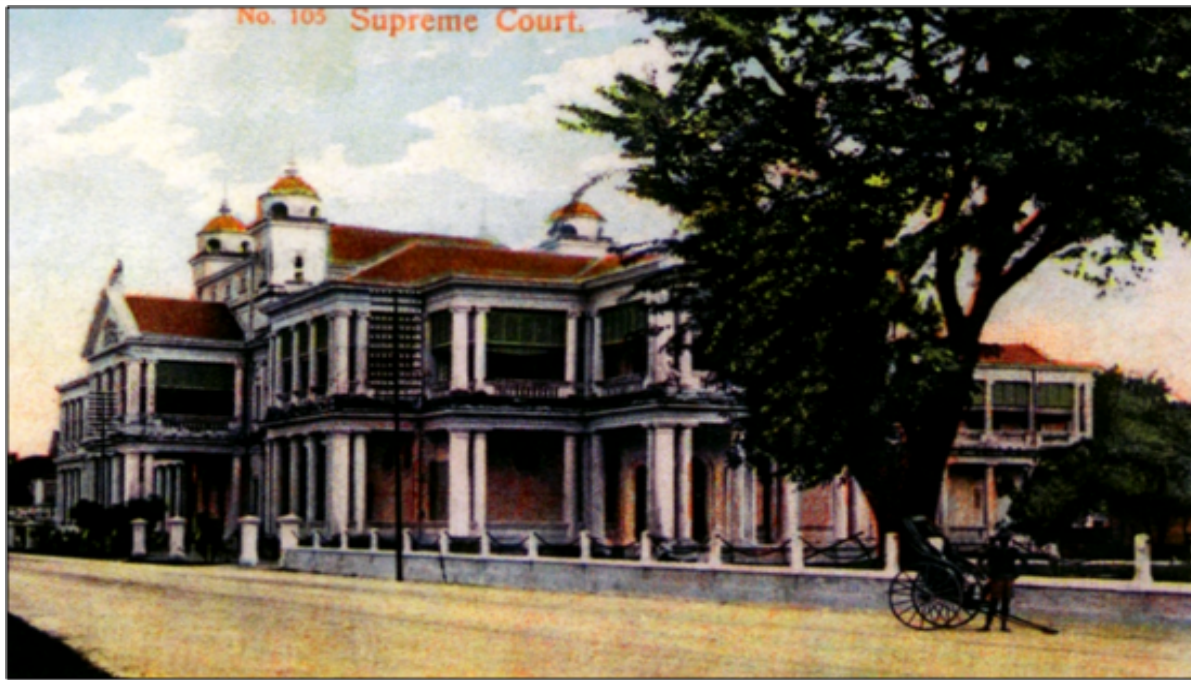




Bab 2: Maklumat Gambar Rangsangan



Bangunan Mahkamah Agung Pulau Pinang (1910-an)

Bangunan Mahkamah Agung terletak di persimpangan Jalan Light dan Jalan Pitt, Pulau Pinang siap dibina pada tahun 1905. Bangunan tersebut berfungsi selama beberapa tahun sebagai pusat pentadbiran Negeri-Negeri Selat.



Dewan Perbandaran Pulau Pinang

Dewan Perbandaran Pulau Pinang dibuka secara rasmi oleh Gabenor Negeri-Negeri Selat, Sir Frederick Weld, pada 1880. Bangunan ini menempatkan pejabat-pejabat Majlis Perbandaran Pulau Pinang dan juga digunakan untuk menjalankan aktiviti komuniti Eropah. Ia kenali oleh orang Asia sebagai "Ang Moh Kong Kuan" atau Kelab Eropah.

(Sumber: Reminiscences of The Straits Settlement Through Postcards, Arkib Negara Malaysia, 2005)



Majlis Bandaraya Pulau Pinang

Pada hari ini bangunan tersebut dikenali sebagai Majlis Bandaraya Pulau Pinang



Bangunan Mahkamah Agung dan Bangunan Perbandaran Singapura (1930-an)

Bangunan Mahkamah Agung Singapura dibuka secara rasmi pada 3 Ogos 1939. Bangunan Perbandaran terletak di sebelah kanan. Kedua-dua bangunan tersebut telah diwartakan sebagai monumen kebangsaan pada tahun 1992.

(Sumber: Reminiscences of The Straits Settlement Through Postcards, Arkib Negara Malaysia, 2005)



Pejabat Awam, Melaka (1920-an)

Bangunan Pejabat Awam di Melaka mempunyai gaya seni bina kolonial dengan tingkap dan pintu besar serta siling tinggi untuk meningkatkan pengudaraan di ruang pejabat. Apabila elektrik diperkenalkan, bangunan pejabat awam di Negeri-negeri Selat disejukkan dengan penggunaan kipas siling.

(Sumber: Reminiscences of The Straits Settlement Through Postcards, Arkib Negara Malaysia, 2005)